

Curso de Literatura

Español Lengua Extranjera

Nombre:

Curso:

Apellido:

Fecha:

5

ROMANTICISMO: *El beso* (Gustavo Adolfo Bécquer)

- **Contexto: sobre el autor y la obra.**

Gustavo Adolfo Bécquer nació en **Sevilla** en **1836**. Descendía de una noble familia de comerciantes de los Países Bajos, que se establecieron en la capital andaluza en el siglo XVI y de ahí tomó el apellido Bécquer, aunque sus verdaderos apellidos fueron Domínguez Bastida. Se quedó huérfano siendo un niño y se trasladó a Madrid a los dieciocho años. Desde muy joven empezó a leer a los autores realistas y románticos y posteriormente se dedicó al periodismo, además de ser pintor y escritor. En 1857, sufrió una grave enfermedad, aunque no se sabe cuál fue realmente. A pesar de que estuvo casado, tuvo una vida afectiva poco feliz, de amores imposibles. En 1870 muere a la edad de treinta y cuatro años en Madrid.

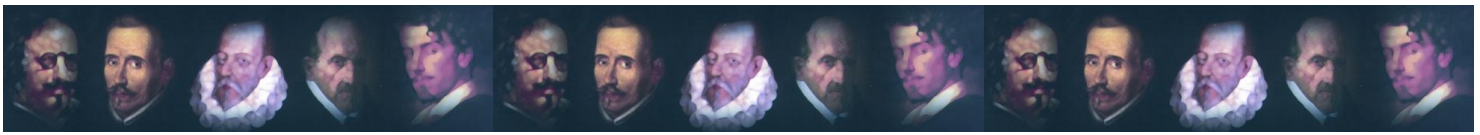


Bécquer fue un importante autor del **siglo XIX**, y aunque su obra está escrita en la época realista, se la considera dentro del movimiento romántico. Del mismo modo, Bécquer destacó por su lenguaje rico y musical y por tener una gran sensibilidad para expresar el mundo poético y misterioso. Entre sus obras destacan *Rimas*, *Leyendas*, *Cartas literarias a una mujer* y *Cartas desde mi celda*.

Las Leyendas son unos veinte relatos novelados y sus temas son el misterio, el terror, la locura, el amor y la muerte. También contienen elementos sobrenaturales y de ultratumba, muy populares en esta época.

El beso es una de las *leyendas* de Bécquer basada en una antigua leyenda toledana. Fue publicada en Madrid, el 27 de julio de 1863.





▪ Lee el siguiente texto adaptado de *El beso*.

G. A. Bécquer

El beso

A

principios del siglo XIX, una parte del ejército francés tomó la ciudad histórica de Toledo. Sus jefes no ignoraban el peligro que representaba la población española y no se diseminaban¹ en alojamientos² separados. Por ello cogían para sus soldados los más grandes y mejores edificios de la ciudad.

Primero ocuparon el suntuoso³ alcázar⁴ de Carlos V y luego la Casa de Consejos⁵. Cuando ya no cabía más gente allí, comenzaron a invadir los conventos. Al final transformaron en cuadras⁶ las iglesias.

¹ *diseminarse*: separarse.

² *alojamiento*: lugar para pasar la noche.

³ *suntuoso*: rico.

⁴ *alcázar*: castillo o palacio construido en un lugar estratégico.

⁵ *la Casa de Consejos*: Consejo Municipal.

⁶ *cuadra*: lugar donde se recogen los caballos.

⁷ *envueltos*: part. de *envolver*; metidos en, tapados con.

⁸ *capote*: capa militar.

⁹ *dragón*: soldado de caballería ligera.

¹⁰ *a media voz*: en voz baja.

¹¹ *farolillo*: pequeña caja transparente donde se pone una luz.

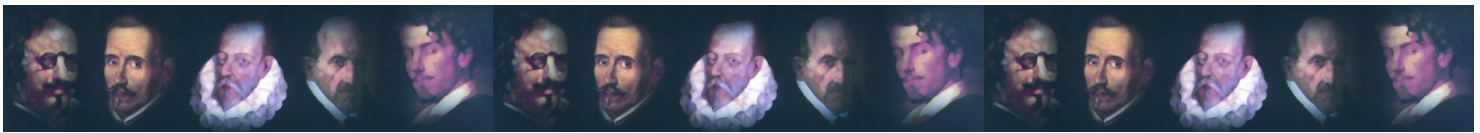
Una noche a una hora bastante avanzada, envueltos⁷ en sus oscuros capotes⁸ de guerra, entraron en la ciudad unos cien dragones⁹, altos y fuertes, de los que todavía nos hablan con admiración nuestras abuelas.

Un oficial bastante joven mandaba la tropa. Iba como a unos treinta pasos de su gente, hablando a media voz¹⁰ con otro militar. Éste caminaba a pie delante de su interlocutor, llevando en la mano un farolillo¹¹. Parecía servirle de guía por entre el laberinto de calles oscuras.

El oficial decía a su acompañante: Si el alojamiento que nos preparan es tal y como dices casi casi sería preferible instalarnos en el campo o en medio de una plaza.

V. O. nº 1 en pág. 31

V. O. nº 2 en pág. 31



- **Ahora te presentamos el texto original de *El beso*.**

V.O. Selección de partes significativas en su versión original

V. O. nº 1, de pág. 9

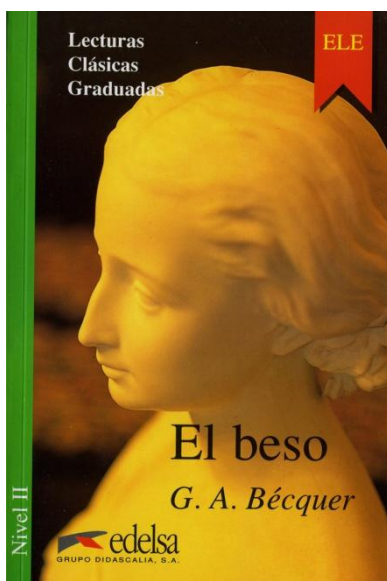
Cuando una parte del ejército francés se apoderó a principios de este siglo de la histórica Toledo, sus jefes, que no ignoraban el peligro a que se exponían en las poblaciones españolas diseminándose en alojamientos separados, comenzaron por habilitar para cuarteles los más grandes y mejores edificios de la ciudad.

Después de ocupado el suntuoso Alcázar de Carlos V, echóse mano de la Casa de Consejos, y cuando ésta no pudo contener más gente, comenzaron a invadir el asilo de las comunidades religiosas, acabando a la postre por transformar en cuadras hasta las iglesias consagradas al culto.

V. O. nº 2, de pág. 9

Mandaba la fuerza un oficial bastante joven, el cual iba como a distancia de unos treinta pasos de su gente, hablando a media voz con otro, también militar, a lo que podía colegirse por su traje.

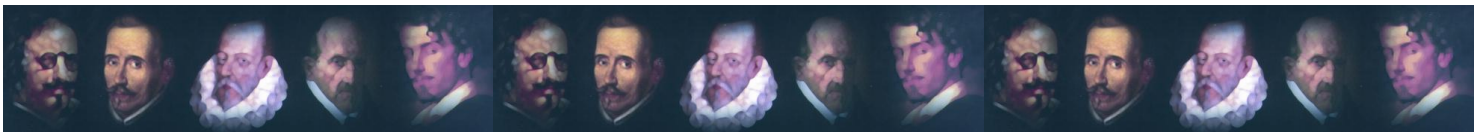
Éste, que caminaba a pie delante de su interlocutor, llevando en la mano un farolillo, parecía servirle de guía por entre aquel laberinto de calles oscuras, enmarañadas y revueltas.



* **El rincón de la lectura:**

¿Quieres saber más sobre la leyenda de *El beso*?

¡Pues no te quedes en la primera página, continúa en tu librería con la colección *Lecturas Clásicas Graduadas* de Edelsa!



Actividades

1. ¿De qué trata el texto?

.....
.....
.....

2. ¿En qué ciudad de España tiene lugar la historia que cuenta Bécquer?

.....

3. Corrige las siguientes afirmaciones sobre Bécquer.

- Descendía de una familia pobre italiana. →
- Es un escritor del movimiento ilustrado. →
- Tuvo una vida de amores imposibles y siempre estuvo soltero. →
- Los temas que componen las leyendas son alegres y divertidos. →
- Murió a los cuarenta y tres años en Sevilla. →

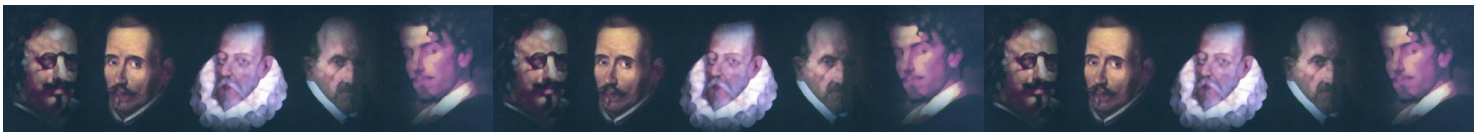
4. El Romanticismo en España fue algo tardío, pero las obras literarias de este periodo siguen teniendo el espíritu romántico. Escribe las características de la literatura romántica.

.....
.....
.....
.....
.....
.....



5. *El beso* es una de las leyendas de Gustavo Adolfo Bécquer. ¿Cuáles son las diferencias entre un cuento y una leyenda?

.....
.....
.....
.....



6. En los textos de *El beso* hay numerosas palabras relacionadas con los campos semánticos de las palabras *edificio* y *guerra*.

- a) Ordena estas palabras según el grupo al que pertenezcan.
- b) Existe una palabra común a estos dos campos semánticos, ¿sabes cuál es?

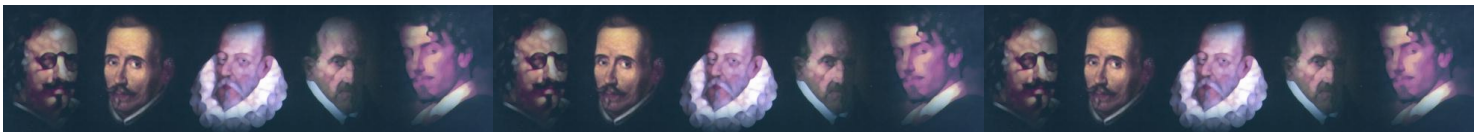
oficial - cuartel - alcázar - ejército - Casa de Consejos - jefe - asilo
 cuadra - alegría - soldado - iglesia - tropa - convento - peligro

EDIFICIO	GUERRA

7. Selecciona cuál de las siguientes ilustraciones corresponden a la época en la que vivió Bécquer.



* ¿Quieres saber más sobre la vida de la época romántica?
 Entra en la página del **Museo del Romanticismo de Madrid**: conoce un poco más la sociedad de la época, date un paseo por el museo y descárgate una guía didáctica de la visita con multitud de actividades:
<http://museoromanticismo.mcu.es/educacion/recursosProfesorado.html>



8. Termina la leyenda de *El beso* o inventa una leyenda al estilo de Bécquer. Piensa una historia y un título, elige un lugar concreto y escoge alguno de los temas favoritos de Bécquer además de algún elemento sobrenatural o de ultratumba.

.....

.....

.....

.....

.....

.....

.....

.....

.....

.....

.....

.....

.....

.....

.....

.....

.....

.....

.....

.....

.....

.....



.....

.....

.....

.....

.....

.....

.....

.....

.....

.....

.....

.....

.....

.....

.....

.....

.....

.....

.....

.....

.....

.....

.....

Fin