

8 LOS ADVERBIOS, LAS LOCUCIONES Y LAS PREPOSICIONES DE LUGAR

1. En contexto

1

Gabriela-Sabatini: «Volver a jugar **acá**, en la Argentina, es increíble».



2

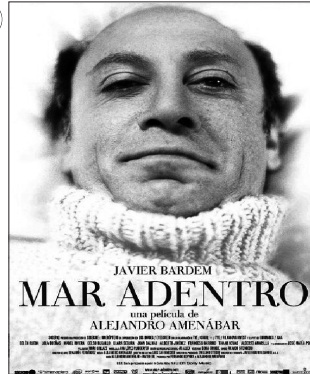


Nadal confirma su participación en Queen's: «Jugar **allí** es especial». Es agradable volver a un sitio donde has sido campeón.

3

Cuando vivís afuera y deseás volver, es muy triste escuchar: «¡**Quedate allá**, porque no sabés cómo está todo **acá!**!».

4



Marca la alternativa correcta

Texto 1

En la frase *Volver a jugar **acá**, en la Argentina, acá* indica que:

- a. Gabriela está en Argentina.
- b. Graciela no está en Argentina.

Texto 2

En la oración *Jugar **allí** es especial*, la palabra *allí* indica que:

- a. Nadal está en Queen's.
- b. Nadal no está en Queen's.

Texto 3

En la frase *Quedate **allá***, *allá* indica:

- a. un lugar donde el hablante no está.
- b. el lugar donde está el hablante.

Texto 4

Las expresiones resaltadas en *Mar **adentro*** y ***Fuera de carta*** se usan para:

- a. situar y localizar elementos en el espacio.
- b. situar y localizar elementos en el tiempo.

Las palabras marcadas en los textos se utilizan para ubicar personas o cosas en el espacio con relación a la persona que habla.