

# Tema a tema

## Comparativos y superlativos

1. ¿Te gusta la música de Manu Chao? Lee las siguientes notas bibliográficas y escribe debajo algunas comparaciones entre él y otros cantantes hispanos (o que tú conozcas).



- Cantante y compositor hispano-francés, hijo de españoles inmigrantes en Francia.
- Empezó tocando en locales improvisados, como bares, casas ocupadas o fábricas abandonadas.
- Lideró *Mano Negra*, banda musical multirracial que sorprendió en el metro de París por su fuerza transgresora y por la combinación de músicas: *hip-hop*, *rock*, *punk*, *salsa*... cantadas en varios idiomas.
- Ya habiendo adquirido la fama, recorrieron Europa, EE.UU. y la costa de Centroamérica.
- Oyeron hablar de unas vías ferroviarias en Colombia, y arreglaron un tren con el que llevaron su música a pueblos de la selva donde nunca antes había llegado ningún grupo.
- Ahora compone y canta en solitario, y es un símbolo de los movimientos de antiglobalización y antisistema.

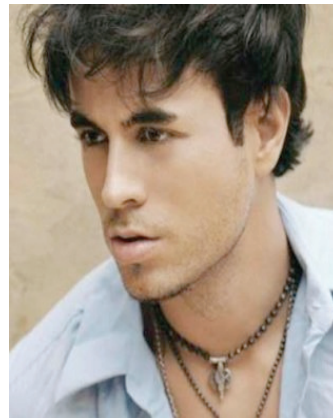
Te sugerimos algunos:



Cristina Aguilera



Macaco



Enrique Iglesias



Gloria Estefan

2. Una chica le cuenta a un amigo cómo fue el último concierto al que asistió, pero lo hace con muy poco énfasis. ¿Puedes ayudarla? Cambia sus palabras utilizando superlativos para darles más expresividad.

O sea, que en el concierto te lo pasaste **guay**, ¿no?

Shakira está **muy en forma**, chica, estuvo todo el tiempo bailando... Y **muy guapa**, como siempre... con una ropa **muy chula**...

Sí, como te digo, aquello estaba **muy lleno** y no podías casi ni moverte. Pero el concierto estuvo **muy bien**. Empezó **muy puntual**, y Shakira tenía una coreografía **muy original**.

¿Ah, sí? Jo, estoy **muy disgustada** por no haber podido ir. ¡A ver la próxima vez! Es que ahora mismo llevo un tiempo **muy ocupada** con el trabajo...

La gente del público estaba **muy loca**, Lola, en estas situaciones la gente se desinhibe y te lo pasas **muy bien**. Aunque la música estaba **muy alta**, la gente gritaba **mucho**. Y se les oía igual.